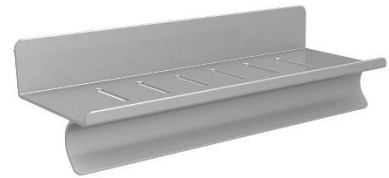


Artikel-Nr. *Bezeichnung*
5362185 **Erlau Haltegriff HG-R-300 L: 344 mm verchromt**
5362101 **Erlau Haltegriff HG-R-300 L: 344 mm weiß**
5362285 **Erlau Haltegriff HG-R-400 L: 444 mm verchromt**
5362201 **Erlau Haltegriff HG-R-400 L: 444 mm weiß**
5362485 **Erlau Haltegriff HG-R-600 L: 644 mm verchromt**
5362401 **Erlau Haltegriff HG-R-600 L: 644 mm weiß**
Rundgrip, aus korrosionsbeständigem Aluminium,
polyamidbeschichtet oder hochglanzpoliert, eloxiert,
inklusive rosettenloser, verdeckter Zentralbefesti-
gung, Griffbelastung bis 150 kg



5385541 **Erlau Ablage AS-VLS**
mobile Ablage mit Wasserablaufschlitzen, Länge:
240 mm, aus korrosionsbeständigem Aluminium,
beschichtet in sparkling silber, passend zu Erlau
Halte- und Griffsystemen



5363085 **Erlau Winkelgriff WG-45-R verchromt**
5363001 **Erlau Winkelgriff WG-45-R weiß**
Maße: 300 x 300 mm, Rohrdurchmesser: 30 mm,
Länge = Rohrlänge + 44 mm, Rundgrip, links oder
rechts einsetzbar, aus korrosionsbeständigem
Aluminium, polyamidbeschichtet oder hochglanz-
poliert, eloxiert, inklusive rosettenloser, verdeckter
Zentralbefestigung, Griffbelastung bis 150 kg,
Länge montiert: 556 x 256 cm



5363285 **Erlau Winkelgriff WG-90-R verchromt**
5363201 **Erlau Winkelgriff WG-90-R weiß**
Maße: 605 x 305 mm, Rohrdurchmesser: 30 mm,
Rundgrip, aus korrosionsbeständigem Aluminium,
polyamidbeschichtet oder hochglanzpoliert, eloxiert,
inklusive rosettenloser, verdeckter Zentralbefesti-
gung, Griffbelastung bis 150 kg



Artikel-Nr. Bezeichnung

5363785 **Erlau Duschhandlauf DB-R verchromt**
 5363701 **Erlau Duschhandlauf DB-R weiß**
 Maße: 1.249 x 744 mm, Rohrdurchmesser: 30 mm, Rundgrip, gleichzeitig Haltegriff, aus korrosionsbeständigem Aluminium, polyamidbeschichtet oder hochglanzpoliert eloxiert, Brausestange mittels T-Verbinder individuell positionierbar, Brausehalter mit konischer Brauseaufnahme, in Höhe und Neigung stufenlos verstellbar, inklusive rosettenloser, verdeckter Zentralbefestigung, Griffbelastung: bis 150 kg (waagrecht), bzw. 100 kg (senkrecht)



5394485 **Erlau Duschklappsitz DKX verchromt**
 5394401 **Erlau Duschklappsitz DKX weiß**
 5378801 **Erlau Vorrüstset VSX**
 Große gepolsterte Sitzfläche in anthrazitgrau aus PUR-Integralschaum mit Hygieneausschnitt und einer Belastung bis 150 kg, mit integrierter einstellbarer Bremse und Sitzneigungsverstellung, Wandgehäuse aus korrosionsbeständigem Aluminium, polyamidbeschichtet oder hochglanzpoliert eloxiert, inklusive Anschraubplatte VPX (ohne Montageset), Maße: Sitzfläche 430 x 466 mm, angeklappt ca. 89 mm tief



5394085 **Erlau Duscheinhängesitz DEX verchromt**
 5394001 **Erlau Duscheinhängesitz DEX weiß**
 Große gepolsterte Sitzfläche in anthrazitgrau aus PUR-Integralschaum mit Hygieneausschnitt und einer Belastung bis 150 kg, mit integrierter einstellbarer Bremse und Sitzneigungsverstellung, Wandgehäuse aus korrosionsbeständigem Aluminium, polyamidbeschichtet oder hochglanzpoliert eloxiert, inklusive Anschraubplatte VPX (ohne Montageset), Maße: Sitzfläche 430 x 402 mm, angeklappt ca. 214,5 mm tief, Gewicht: ca. 9 kg



Wichtig: zur Montage wird der Erlau Haltegriff benötigt!

Artikel-Nr. Bezeichnung

- 5392785 **Erlau Stützklappgriff XSK 700 mm verchromt**
- 5395701 **Erlau Stützklappgriff XSK 700 mm weiß**
- 5392885 **Erlau Stützklappgriff XSK 850 mm verchromt**
- 5392801 **Erlau Stützklappgriff XSK 850 mm weiß**
- 5378801 **Erlau Vorrüstset VSX**

Aus korrosionsbeständigem Aluminium, polyamidbeschichtet oder hochglanzpoliert eloxiert, mit verdeckter Anschraubplatte, vorrüstbar, durch Schrägstellung unterschiedliche Griffhöhen möglich, Ausrichtung rechts / links verstellbar, direkt an der Wand (in Parkposition), platzsparend einklappbar, inkl. Integrierter einstellbarer Bremse, Belastung bis 100 kg, ohne Montageset



- 5407185 **Erlau Papierabroller PAS-X-R verchromt**
- 5407101 **Erlau Papierabroller PAS-X-R weiß**

für Erlau Stützklappgriff XSK-Serie, Papierabroller mit Abrollbremse, Träger aus korrosionsbeständigem Aluminium, polyamidbeschichtet oder hochglanzpoliert eloxiert, Papieraufnahme aus schwarzem Kunststoff



- 5378801 **Erlau Vorrüstset VSX**

Maße: 110 x 160 mm, Vorrüstset für die Stützklappgriffe XSK und den Duschklapsitz DKX, bestehend aus Anschraubplatte VPX aus korrosionsbeständigem Aluminium und Abdeckhaube AHX, aus korrosionsbeständigem Aluminium, polyamidbeschichtet in weiß; diese Anbauplatte erlaubt eine rasche Montage und Demontage des jeweiligen Produktes und kann schon bei Installation von Bad oder Toilette (z.B. in Hotels oder Einrichtungen) im Voraus angebracht werden

